

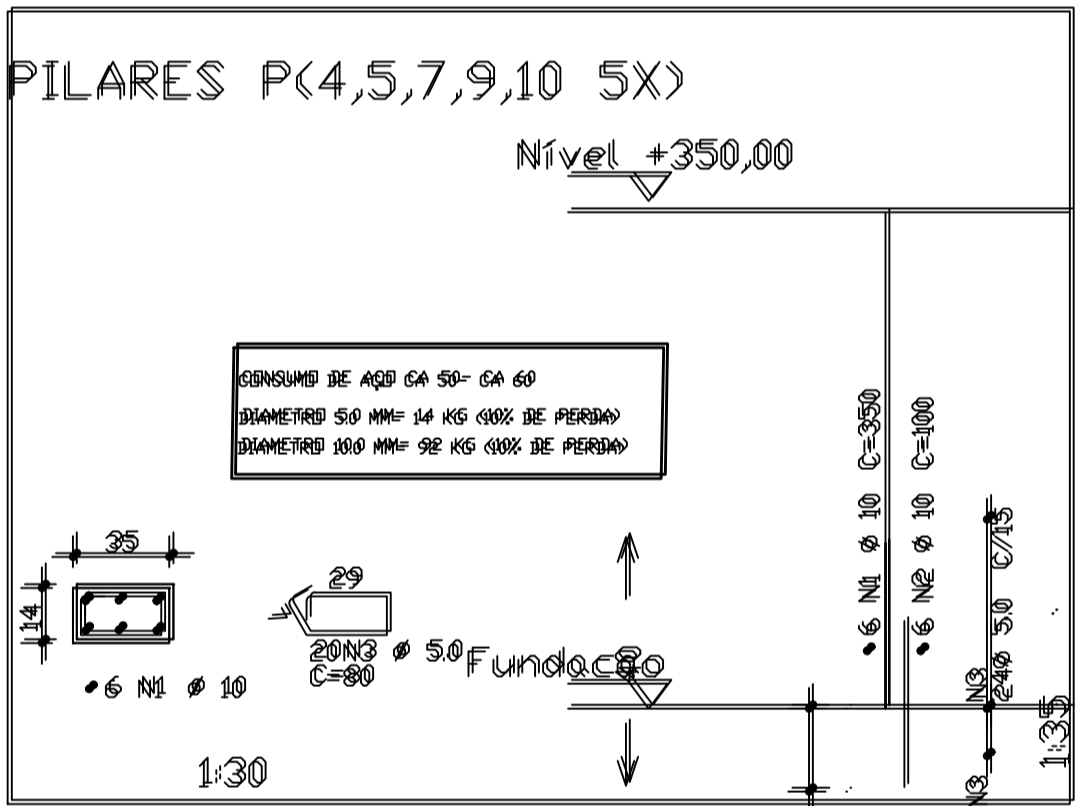
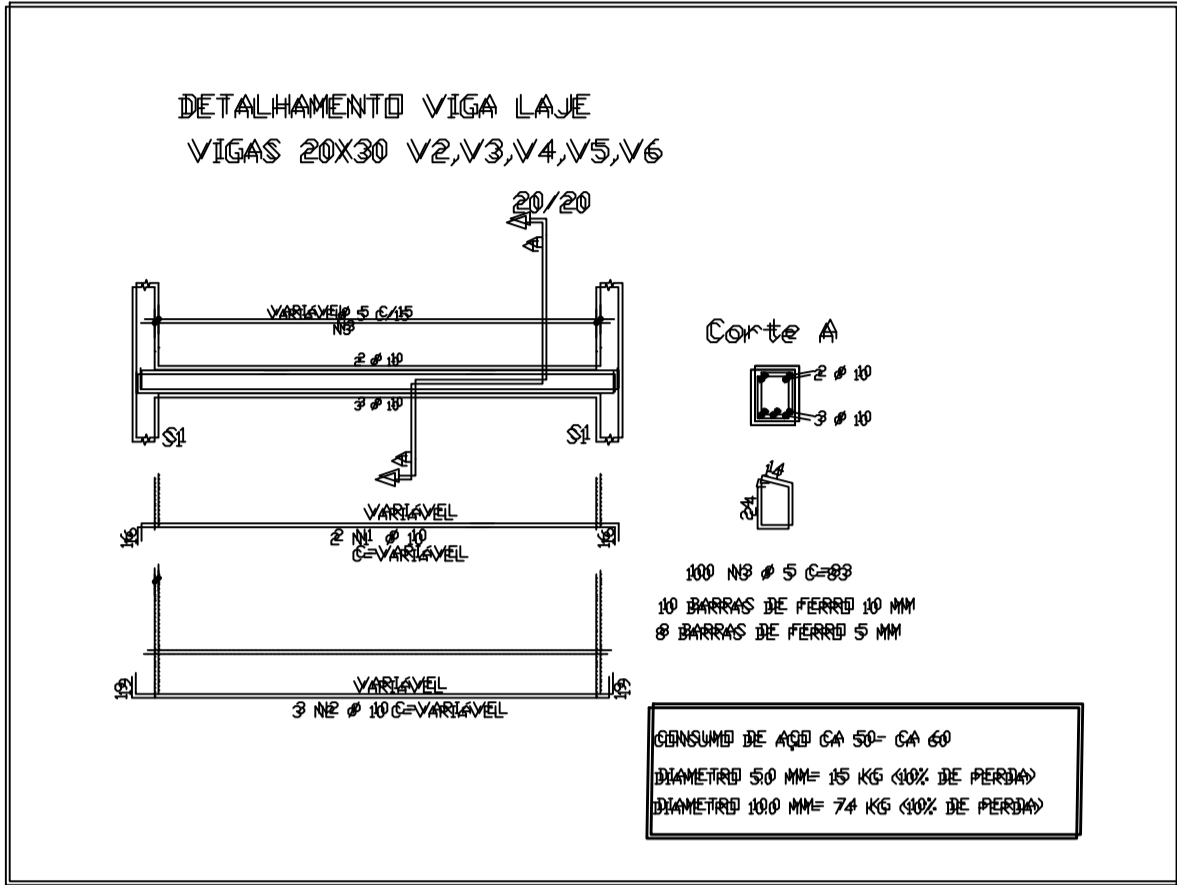
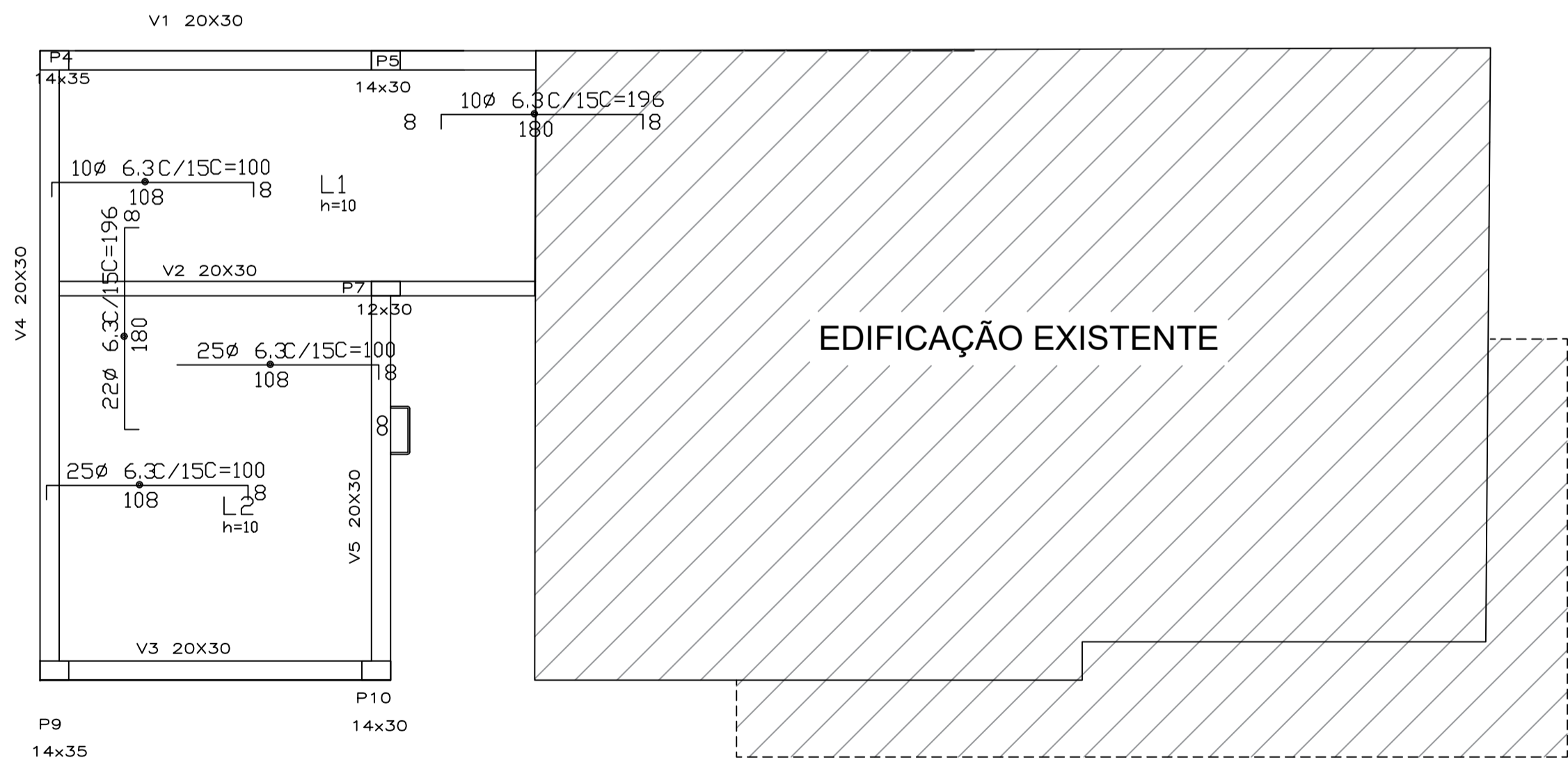
PLANTA DE FORMAS NÍVEL +3,50

ARNAÇÃO POSITIVA DAS LAJES



PLANTA DE FORMAS NÍVEL +3,50

ARNAÇÃO NEGATIVA DAS LAJES



NOTAS:

- 1) MEDIDAS EM CENTÍMETRO, ELEVAÇÕES E COORDENADAS EM METRO, EXCETO ONDE INDICADO.
- 2) MEDIDAS INDICADAS NO DESENHO PREVALECEM SOBRE VALORES OBTIDOS EM ESCALA.
- 3) CONCRETO ESTRUTURAL: $f_{ck} \geq 20\text{MPa}$, FATOR $A/C \leq 0,55$ E MÓDULO DE ELASTICIDADE $E_{ca} \geq 26\text{ GPa}$, AOS 28 DIAS.
- 4) CONCRETO MAGRO: $f_{ck} \geq 10\text{MPa}$.
- 5) COBRIMENTO $\geq 2,5\text{ CM}$

Espaço reservado para o carimbo		
PROJETO ESTRUTURAL MUNICÍPIO DE LARANJAL SECRETARIA DE OBRAS		
RUA ONOFRE SOARES DA SILVA Nº 85- CENTRO-LARANJAL- MG- CEP:36760-000- CNPJ: 17.947.615/0001-80 TEL.: (32) 3424-1387		
TERRENO	OBRA: EXECUÇÃO DE AMPLIAÇÃO E REFORMA DA FARMÁCIA DE MINAS CONSTRUÇÃO DE MURO DE DIVISA	DESENHO: VANESSA MONTES MACHADO
	LOCALIDADE: RUA SEBASTIÃO SOAREA DA SILVEIRA CENTRO-LARANJAL-MG	CIDADE: LARANJAL
	Município: LARANJAL - MG	ÁREA : 27,70 M²
PROPRIETÁRIO (A): Prefeitura Municipal de Laranjal		DATA: 11/04/2022
PREFEITO MUNICIPAL: Fernando Gonçalves dos Santos		PRANCHA: 02/02
ART: VANESSA MONTES MACHADO Eng. Civil CREA 70595/MG		